

# WILLKOMMEN IM SCHNECKENHAUS

---





**Liebe Gäste,**

Schön, dass Sie hier sind! Auf den folgenden Seiten finden Sie nützliche Informationen rund um Ihren Aufenthalt. Wir wünschen Ihnen eine schöne Zeit im Schneckenhaus. Zögern Sie nicht, uns zu kontaktieren, falls Sie Fragen oder Wünsche haben.

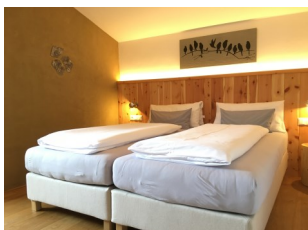
**Eva und Norbert Höll**

Das **Schneckenhaus** wurde vor ca. 30 Jahren erbaut und war in seiner ursprünglichen Form bereits für die Gästebeherbergung vorgesehen. Leider konnte die Erbauerin und ehemalige Besitzerin ihr Werk nicht vollenden und so stand das Haus über viele Jahre leer. Im Jahr 2020 bot sich uns als Nachbarn die Gelegenheit, das Haus seinem ursprünglichen Zweck zuzuführen und mit Leben zu erfüllen.

Bei den Umbauarbeiten stand ein Gedanke im Vordergrund: Im Urlaub will man es gerne so schön und gemütlich haben wie zu Hause! Bewusst legten wir den Fokus auf den Einsatz von hochwertigen Naturmaterialien - ein neues Heizsystem mit Solar und Pellets-Fernwärme, heimische

Eichenfußböden und Lehmwände prägen nun das Schneckenhaus und machen es zu einem besonderen Ort. Das Zirbenholz an den Schlafzimmerwänden und die handgemachten Zirbenholz-Kopfpolster sorgen für ein angenehmes Schlafklima. Und mit den gezielt positionierten Fossilien in Form von Schnecken und Korallen macht das Haus seinem Namen alle Ehre.

Die Schnecke steht für ein besonderes Urlaubsgefühl: Das Glück ist oft unscheinbar und nähert sich gemächlich. Das Gute liegt so nah - ein schönes Buch im Garten, ein Schläfchen in der Hängematte, Geschichten erzählen am Lagerfeuer. Gemeinsame Stunden mit seinen Liebsten - das ist Urlaub im Schneckentempo!



# INFOBAR

## W-LAN ZUGANG:

SchneckLAN Passwort: @schneckenhaus

**SEMMERL-SERVICE:** Frisches Gebäck zum Frühstück ist von Montag bis Samstag (nicht an Feiertagen) erhältlich und wird an die Wohnungstüre geliefert. Bitte bis 17.00 Uhr am Vortag per SMS oder whatsapp bei Eva +43 676 848822882 bestellen, Produktliste finden Sie in dieser Mappe. Das Gebäck wird von uns zwischen 07.15 und 07.30 Uhr an die Wohnungstüre geliefert.

**SAUNA:** Unser Saunafass im Garten steht bei Voranmeldung täglich zwischen 16.00 und 21.00 Uhr zur Verfügung, die Benützung ist inkludiert. Saunasets mit Bademantel und Saunatuch können um EUR 6,- in der Verleihbar ausgeliehen werden. Saunatüren nach Benützung bitte schließen.

**SKIDEPOT:** Die kleinen Schlüssel mit dem schwarzen Nummernanhänger sind für Ihr persönliches Skidepot bei der Hornbahn. Die Schneckenhaus Kästen befinden sich im Container Nr.4 es können dort Schuhe (beheizt) und Ski verstaut werden.

**SKIBUS:** Die nächste Skibushaltestelle ist kurz vor der Unterführung der Hauptstraße, Haltestelle „Höllhof“. Die Skibusplan ist in der [Dorfpost](#) und am Infobrett einsehbar.

**HONESTY BAR:** Im Keller gibt's ausgewählte Weine zum Genießen und kleine Geschenke für hier oder für zu Hause. Bitte tragen Sie Ihre Konsumationen in eine aufliegende Liste ein, Abrechnung erfolgt mit der Zimmerrechnung.

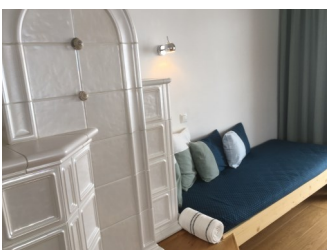
**LES(E)BAR:** heuer NEU - unsere Bücherwand im Stiegenhaus - viel Spaß beim Schmökern!

**SPIELBAR:** im Stiegenhaus im Eckregal finden Sie Spiele und andere Kinderunterhaltung zur freien Entnahme - bitte vollständig retour legen.

**VERLEIHBAR:** Dinge, die man nicht immer braucht, die aber manchmal fein sind, finden Sie in unserer Ausleihecke im Keller (Regenschirme, Rucksäcke, Toaster, Decken, Flickzeug, uvm.)

**WINTER-SPIELPLATZ:** Unsere „Hausleiten“ eignet sich bestens zum Herumtollen im Schnee. Für Kids stehen vor dem Haus Bobs und Rutscheller zur Verfügung. Schlitten und Schneeschuhe finden sind im Schuhraum gelagert. Nach Gebrauch bitte unbedingt wieder zurückstellen, damit nichts im Schnee verschwindet.

**NATURTEICH:** Bitte stellen Sie sicher, dass Ihre Kinder das Teichareal im Winter nicht betreten!



**RAUCHEN:** Das Schneckenhaus ist ein Nichtraucherhaus - auf dem Balkon im Stiegenhaus finden Raucher\*innen einen ungestörten Platz mit Aschenbecher.

**MÜLLTRENNUNG:** ... ist absolute Pflicht im Schneckenhaus! Beachten Sie dazu die Infos bei den Müllbehältern. Tonnen für Papier, Biomüll, Verpackungsmüll (gelber Sack) und Restmüll finden Sie vor dem Haus. Das Altglas sammeln Sie bitte gereinigt und ohne Deckel in den vorgesehenen Taschen, wir übernehmen die Entsorgung nach dem Checkout für Sie. Wir danken für Ihr Verständnis!

**WASCHMASCHINE:** Möchten Sie Wäsche waschen, kontaktieren Sie uns bitte.

**KATZEN:** Möglicherweise schauen unsere beiden Katzen bei Ihnen vorbei. Bitte nicht füttern und nicht ins Haus lassen! Falls Sie sich von ihnen gestört fühlen,

scheuchen Sie die beiden einfach weg. Wenn Sie Katzen mögen: Lupin, der weiße Senior, lässt sich gerne ausgiebig streicheln. Momo (unser Sturm & Drang Kater) ist nur kurzzeitig schmusebedürftig und macht auch öfter Gebrauch von Krallen und Zähnen.

**CHECKOUT:** Bitte checken Sie pünktlich bis spätestens 10.00 Uhr aus der Wohnung aus. Den Schlüssel können Sie entweder am Tisch liegen lassen oder in der Schlüsselbox hinterlegen. Sie dürfen Ihr Gepäck gerne bei uns einschließen und sich nach dem Skifahren im Schneckenhaus umziehen, falls Sie den Abreisetag noch nutzen möchten. Melden Sie sich für diesen Service bitte spätestens einen Tag vor der Abreise.

**ABRECHNUNG:** Sie haben folgende Zahlungsmöglichkeiten: Bar oder mit Karte vor Ort oder bequem per Überweisung von zu Hause. Die Rechnung kommt in diesem Fall per Email. Vielen Dank!



IN DER [DORFPOST](#) finden Sie weitere Informationen:

- Veranstaltungen
- Rußbach von A - Z, Infrastruktur
- Skischulen, Skiverleih, Bergbahnen Info inklusive Skibusfahrplan
- Skihütten, Cafe & Restaurants
- Ausflugstipps & Aktivitäten in und um Rußbach

MEHR INFOS BENÖTIGT? - FRAGEN SIE UNS!

TELEFON NORBERT +43 676 848822881

TELEFON EVA +43 676 848822882

EMAIL: [schneckenhaus@russbach.com](mailto:schneckenhaus@russbach.com)

...oder schauen Sie bei uns im Nachbarhaus vorbei, dort wohnen wir!

# WINTER TIPPS

## SKIFAHREN & SNOWBOARDEN

Keine Frage - deshalb sind Sie hier! Mit der Hornbahn in Russbach haben Sie den besten Einstieg in das Skigebiet und die schönste Talabfahrt vor der Haustüre. Das [Skigebiet](#) kennt vermutlich niemand so gut wie wir. Als langjährige Leiter der Skischule Russbach und staatlich geprüfte Ski-, Snowboard- und Langlauflehrer haben wir die richtigen Tipps zum Wintersport für Sie. Wenn Sie Fragen haben oder [Unterricht möchten](#) - wir beraten Sie gerne!

## SCHNEESCHUHWANDERN

Die Wiesen und Wälder um Russbach eignen sich bestens zum Schneeschuhwandern. Im Schuhraum finden Sie vier Paar Schneeschuhe, die Sie gerne ausborgen können. Vor die Haustüre, anschnallen und los geht's! Geführte Wanderungen gibt es jede Woche bei Betty Jehle - [www.betty-jehle.at](http://www.betty-jehle.at)

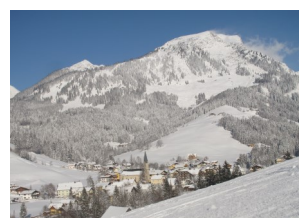


## RODELN IN ABTENAU

DAS müssen Sie unbedingt erleben! Mit der Karkogelbahn geht's hoch hinauf Richtung Tennengebirge und auf dem Schlitten sausen Sie in vielen Kurven zurück ins Tal. Die Rodeln sowie diverse andere Sportgeräte kann man vor Ort leihen, es empfiehlt sich, den Skihelm mitzunehmen. Tagsüber gilt der Wochenpass der Skiregion Dachstein West. Besonders spannend ist es, die über 3 km lange Naturrodelbahn abends bei Flutlicht zu erleben - jeden Dienstag, Freitag und Samstag von 18.00 - 20.30 Uhr, Beleuchtung der Bahn bis 22.30 Uhr - [www.karkogel.at](http://www.karkogel.at)

## LANGLAUFEN

Wunderschöne Loipen finden Sie in den umliegenden Gemeinden Abtenau und Gosau: Kurze und lange Strecken - sowohl für Skating als auch klassischen Stil - in allen Schwierigkeitsstufen warten auf Sie! Die Ausrüstung können Sie einfach beim Checkpoint ausleihen. [www.checkpointsport.com](http://www.checkpointsport.com), Infos über Loipen gibt's in der [Dorfpost](#).



# URLAUB(ER)LEBEN

Ganz bewusst verzichten wir auf Unterhaltungselektronik. Denn aus eigener Erfahrung wissen wir, wie wertvoll und erholsam es ist, ein paar Tage ganz ohne auszukommen... hier sind ein paar Ideen für Ihre Urlaubszeit:

---

## URLAUB = NEUE ENTDECKUNGEN

Ob eine schnuckelige Ortschaft, ein unbekannter Berg, eine neue Sportart, ein feines Restaurant oder ein richtiges Abenteuer - rund ums Schneckenhaus gibt's eine Menge zu entdecken. Inspirationen finden sich bei den aufliegenden Prospekten oder gerne persönlich bei uns.

## URLAUB = LESEN

Urlaub und Bücher gehören unbedingt zusammen. Im Stiegenhaus finden Sie ausgewählte Werke für die schönste Zeit im Jahr. Die Sortierung erfolgt nach unseren Urlaubsvorlieben. Ordnen Sie die Bücher dort ein, wo Sie finden, dass sie am besten passen. Falls Sie ein Buch vermissen, welches unbedingt in die Schneckenhaus-Sammlung gehört, lassen Sie es uns wissen. Gerne können Sie auch gelesene Bücher - vielleicht sogar mit Widmung - der Sammlung beifügen. Auf einem der Regale finden Sie unser Gästebuch - wir freuen uns über Ihren persönlichen Eintrag!

PS: Sollten Sie mit Ihrem Lieblingsschmöker im Urlaub nicht fertig werden - auf Anfrage können Sie das Buch gerne mitnehmen und zurücksenden, wenn Sie es fertig gelesen haben.

## URLAUB = GENIESSEN

Kosten Sie die Spezialitäten unserer Region - starten Sie am besten mit einem guten Frühstück! Die Bäckerei Andexlinger liefert frisches Brot und Gebäck und von Eva stammt die hausgemachte Willkommensmarmelade. Weitere regionale Schmankerl für den Rest des Tages erhalten Sie z.B. in der Speiserei in Gosau oder beim neuen Bauernbogen in Abtenau. Falls Sie keine Lust haben, selbst einzukaufen, können Sie unseren Genusskorb bestellen. Dieser besteht aus einer Grundausstattung an und ist bei Ihrer Anreise bereits im Apartment. Abschließen lässt sich so ein Urlaubstag ganz wunderbar mit einer guten Flasche Wein aus unserer Honesty Bar.

## URLAUB = DEM KÖRPER GUTES TUN

Ist es nicht herrlich, im Winter draußen zu sein? Die kalte Wintersonne belebt das Gesicht, der weite Bergblick den Geist und wenn der Schnee unter den Schuhen knirscht und die Landschaft unter einer frischen Schneedecke verschwindet, wird alles ein bisschen ruhiger. Egal, ob Sie Ihre Freizeit sportlich oder gemächlich anlegen - gönnen Sie sich nach der frischen Winterluft einen Saunagang in unserer Fass-Sauna und schauen Sie dabei in den weißen Winterwald. Zu Abkühlung taugt der frische Schnee hervorragend.

PS: Die Sauna nutzen Sie exklusiv auf Voranmeldung täglich zwischen 16.00 und 21.00 Uhr. Bitte verwenden Sie die Saunaliegen nur mit Handtüchern und schließen Sie beide Türen nach dem Saunagang. Saunasetts (Bademantel & Saunatuch) können in der Verleihbar gegen eine geringe Gebühr geliehen werden.

Wir möchten achtsam mit unseren Ressourcen umgehen - und so setzen wir das um:

---

## MÜLLTRENNUNG

Die Mülltrennung möchten wir Ihnen so einfach wie möglich machen! Sie finden für alle Arten von Müll passende Behälter. Bitte nutzen Sie diese und helfen Sie uns dabei, wertvolle Rohstoffe dem Recycling zuzuführen und Restmüll auf ein Minimum zu reduzieren.

## UMWELTFREUNDLICHE REINIGUNGSMITTEL

Zur Reinigung verwenden wir Sowana-Produkte („Sonne Wasser Natur“). Die reinigen ordentlich, ohne die Umwelt zu belasten. Aus den Seifenresten, die sich über eine Schneckenhaus-Saison ansammeln, stellt Eva durch einen speziellen Aussalzungsprozess Putzseife her, mit der wir wiederum für ein picobello Schneckenhaus sorgen.

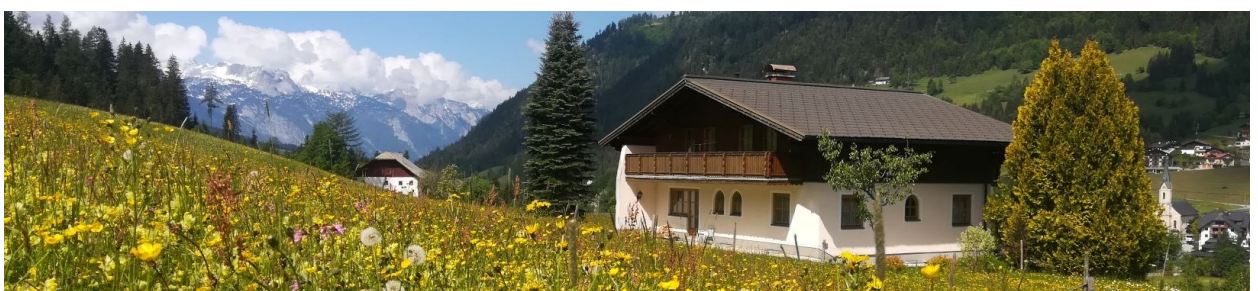
## SONNE & WIND STATT TROCKNER

Um Energie maßvoll einzusetzen, wird die komplette Wäsche bei uns luftgetrocknet. Wir verzichten auch bewusst auf Weichspüler und sonstige Zusätze und verwenden umweltschonende Waschmittel. Uns ist bewusst, dass die Handtücher deshalb nicht so flauschig sind, wie Sie es vielleicht gewohnt sind. Wir hoffen, dass Sie trotzdem den positiven Aspekten etwas abgewinnen können - Peelingeffekt kostenlos inkludiert ;-).

## HEIZUNG & ENERGIEBEREITSTELLUNG

Nachhaltigkeit ist uns auch bei der Haustechnik ein Anliegen. Am Dach des Schneckenhauses befindet sich eine thermische Solaranlage, die die Sonnenenergie in Form von warmem Wasser ins Haus bringt. Was die Sonne nicht schafft, wird mittels Pellets-Fernwärme vom Nachbarhaus zugeführt. Die Verteilung der Wärme erfolgt über unsere Lehmwände. Dadurch entsteht wohltuende und gesunde Strahlungswärme. Lehm bietet darüber hinaus noch viele weitere Eigenschaften, die das Raumklima positiv beeinflussen.

Wir planen für den Frühling 2024 die Errichtung einer Photovoltaik-Anlage. Dann wird es auch möglich sein, Elektroautos direkt im Schneckenhaus mit Sonnenstrom aufzuladen.



# SCHNECKENHAUS SOMMER

## SCHNECKENSTEINE SUCHEN

In den Bächen rund um Rußbach sind viele Fossilien zu finden. Kleine Schnecken, Korallen und Muscheln, Millionen Jahre alt und versteinert, kommen vor allem nach kräftigen Regengüssen zum Vorschein. Tipps für die perfekten Suchstellen gibt's bei uns. Also - rein in die Gummistiefel und los!

## WILDTIERE SCHAUEN

Einmal richtig früh aufstehen, Gucker aus dem Ausleiheck schnappen und die Wiesen oberhalb des Schneckenhauses beobachten - mit etwas Glück sind Rehe oder Hasen beim Frühstück zu sehen!

## ABHÄNGEN UND ENTSPANNEN

Ob im Garten unter dem großen Baum oder am Balkon im Hängesessel - ein gutes Buch (vielleicht ist ja in unserer Lesebar etwas für Sie dabei?) und ein Haferl Kaffee zur Hand und ab geht's in den Relax-Modus. So fühlt sich Urlaub im Schneckentempo an.

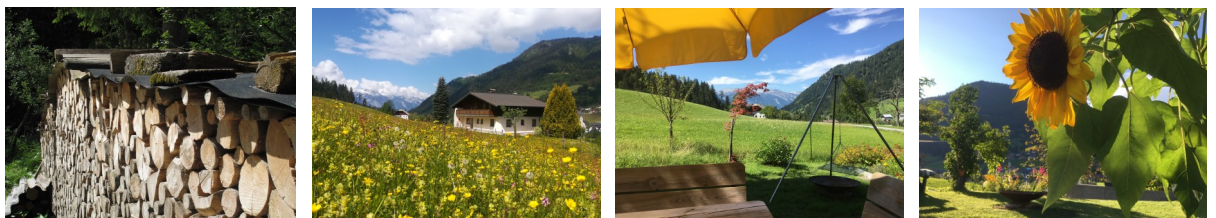


## MIT DEN SCHNECKEN SCHWIMMEN

Wer's naturnah mag, schwimmt eine Runde in unserem Teich. Das Wasser ist frei von chemischen Zusätzen und wird allein durch die Pflanzen in der Regenerationszone gereinigt. Deswegen schwimmt auch so manches Getier - z.B. Frösche und Schwimmschnecken - im Wasser. Damit das auch so bleibt, bitten wir sie, die Pflanzenzone nicht zu betreten und nur über den Steg ins Wasser ein- und auszustiegen.

## DEN BERGSOMMER SCHMECKEN

Ob Pasta mit frischen Kräutern oder ein kühlender Drink mit belebender Minze - im naturnahen Garten wachsen Kräuter, Beeren und Salate und warten darauf, geerntet zu werden. Unbedingt kosten!





# HONESTY BAR

## SCHNECKLICH GUTE WEINE

Die Weinauswahl wurde gemeinsam mit Somelier Florian Kerschbaumer von der Vinothek Kerschbaumer getroffen. Von ihm stammen auch die detaillierten Weinbeschreibungen. Die Day-Bar im Hotel Kerschbaumer ist übrigens unser Tipp für ein entspanntes Glas Wein oder einen gemütlichen Kaffee nach dem Skifahren.

### ROTER VELTLINER | ROMAN SCHÖDL (HOHENWARTH | WEINVIERTEL)

„Der Rote Veltliner ist eine alte, typisch österreichische Weißweinsorte, die zwischenzeitlich an Bedeutung verlor. So wurden viele Anlagen durch andere Rebsorten ersetzt. Heute findet man ihn nur noch in vereinzelt Gebieten in Niederösterreich. Der kleine Ort Hohenwarth im Weinviertel ist bekannt für seinen Roten Veltliner, der bei entsprechender Ertragsreduzierung wunderbare Weine hervorbringt.

Der Rote Veltliner vom Schödl ist ein frischer, fruchtiger, trinkfreudiger Wein mit milder Säurestruktur und einer schönen Tiefe: reife Quitten, gelbe Äpfel und Birnen, zarte Mineralik und feine Würze.“ € 12,-

### GRAUBURGUNDER (BIO) | ANDREAS GSELLMANN (GOLS | NEUSIEDLERSEE)

„Ich würde diesen Weißwein als „Naturwein light“ bezeichnen. Ein Teil der Trauben wird sieben Tage auf der Maische vergoren, der andere im großen Holzfass, dadurch erhält dieser Wein nicht nur seine leicht kupferne Farbe (aus den leicht rötlichen Schalen) sondern auch eine elegante Tanninstruktur, die seinen Körper unterstreicht. Danach folgt eine lange Hefelagerung zum einen für die Cremigkeit, zum anderen kann dadurch mit weniger Schwefel gearbeitet werden. Ein kräftigerer Wein mit Noten von reifen Ringlotte, Honigmelone, Papaya und Striezel begleitet von einer dunklen, rauchigen Mineralik.“ € 18,-

### FRÄULEIN MÜLLER MACHT PARTY (BIO) | ALEXANDER ZÖLLER (DROB | KREMSTAL)

„Der Winzer, Alexander Zöller, ist ein Salzburger, der ins Kremstal ging um dort Wein zu machen, radikal biologisch, mit so wenig Eingriff wie möglich. Dieser Wein ist sieben Tage auf der Maische vergoren, danach erfolgt die Reifung auf der Vollhefe (übernimmt die Rolle des Schwefels und gibt Struktur) und kommt schließlich mit minimalem Schwefelzusatz in die Flasche. Der Name ist Programm, in der Nase kommt Fräulein Müller erst betörend fruchtig und floral mit Note von saftiger Birne, etwas Kriecherl und Hollunderblüten. Am Gaumen zeigt sie dann, was sie wirklich kann, weniger floral dafür frisch und verspielt mit cremigen Schmelz und griffigem Tannin.“ € 20,-

## BLAUER ZWEIFELT | ROMAN SCHÖDL (HOHENWARTH | WEINVIERTEL)

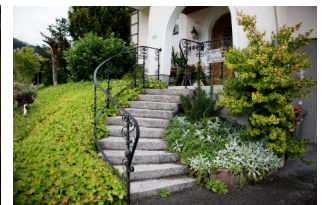
„Der bekannteste Rotwein Österreichs. Entstanden 1922 durch eine Kreuzung von St.Laurent und Blaufränkisch an der Weinbauschule in Klosterneuburg durch Dr. Fritz Zweigelt, eroberte die Sorte den österreichischen Weinbau. Roman Schödl's Blauer Zweigelt ist ein nicht zu schwerer fruchtiger Rotwein mit elegantem Tannin. Klassische Aromatik nach reifen Kirschen mit etwas Ribisl, ein runder saftiger Wein der nach einem zweiten (und dritten,..) Glaserl verlangt.“ € 14,-

## MERLOT (BIO) | JOHANNESHOF REINISCH (TATTENDORF | THERMENREGION)

„Hannes, Christian und Michael Reinisch führen das Weingut in der Thermenregion schon seit vielen Jahren im Einklang mit der Natur, und bewirtschaften ihre Rieden nach den biologischen Richtlinien und stets ihrem Stil treu. Die Trauben kommen aus den Rieden Dornfeld und Frauenfeld, die mit ihren warmen, kalkhaltigen Böden auch diesen würzigen Rebsorten hervorragende Wachstumsbedingungen bieten. Der Ausbau erfolgt relativ klassisch mit moderatem Holzeinsatz.

Diesen Wein würde ich am besten etwas früher öffnen, dann zeigt er sich mit feinen Aromen von Brombeere, dunkler Kirsche und Johannisbeere, begleitet von würzigem Zimt, Nelken und etwas Pfeffer, das Holz spiegelt sich nur in einem ganz feinen Raucharoma im Abgang wieder. Schöne Struktur mit kräftigem Körper und elegant eingebundenem Tannin.“

€ 18,-



## KLEINE GESCHENKE

Sie suchen noch etwas, was Sie Ihren Liebsten nach Hause mitbringen? Wie wär's damit:

### ZIRBENKISSEN

Dieses handgemachte Kissen gefüllt mit Zirbenspänen verströmt wundervollen Zirbenduft. Damit schläft man wie ein (Schnecken)stein.

### SCHNECKENSTEINE

Eine Besonderheit aus Rußbach. Versteinerte Schnecken aus einem urzeitlichen Meer. Verschiedene Größen und Arten, große Auswahl bei Mineralien Schwaighofer.

### NATURSEIFEN

Händewaschen wird zum Genuss mit Evas rückfettenden Seifen aus hochwertigen Pflanzenölen.

## Frisches Gebäck zum Frühstück?

Die Bäckerei Andexlinger liefert von Montag - Samstag (nicht an Feiertagen) frisches Brot und Gebäck nach Russbach. Wir bestellen und holen es für Sie ab und hängen Ihre Bestellung zwischen 07.15 und 07.30 Uhr an Ihre Wohnungstüre.

Bestellung bis 17.00 Uhr am Vortag an Eva +43 676 848822882.



Produkt		Preis
Semmel		0,42 €
Mohnsemmel		0,85 €
Sesamsemmel		0,85 €
Kipferl		1,05 €
Salzstangerl		1,05 €
Weinbeerweckerl		1,45 €
Italiener		1,15 €
Kornspitz		1,15 €
Stierwascherweckerl		1,15 €
Keimspitz		1,15 €
Veltlinerweckerl		1,15 €
Bierweckerl		1,15 €
Saatenweckerl		1,15 €
Schwarzbrotstrutzen	1000 g	3,90 €
Schwarzbrotstrutzen	500 g	2,00 €
Schwarzbrotlaib	1000 g	3,90 €
Schwarzbrotlaib	500 g	2,00 €
Kraftlackl	750 g	4,20 €
Landkornbrot	750 g	4,20 €
Apfelessigbrot	750 g	4,20 €
Dinkelsprossenbrot	750 g	4,20 €
Kartoffel-Karottenbrot	750 g	4,20 €
Fitberry	500 g	3,50 €
Weißbrot klein	250 g	2,20 €
Weißbrot	500 g	3,70 €
Topfentascherl		2,10 €
Nußkrone		2,10 €
Nußkipferl		2,10 €
Schnecke		2,00 €
Preise gültig ab 01.05.2023 - pro Bestellung zuzüglich EUR 0,50 Liefergebühr Bäckerei		

# DIE MÜLLENTSORGUNG

Beachten Sie bitte unbedingt diese Anleitung zur Mülltrennung und helfen Sie mit, den Abfall korrekt zu entsorgen und Wertstoffe zu recyceln. Danke!

*Please note our waste separation system in your apartment and separate your garbage carefully. On this way you help us to dispose of the waste correctly and to recycle valuable materials. Thanks!*

## Biomüll / organic waste



Aus der Küche: Gemüse-, Obst- und Speisereste, verdorbene Nahrungsmittel, Kaffeefilter, Teebeutel, Eierschalen, Küchenpapier;

*organic waste: leftover vegetables, fruit and food, spoiled food, coffee filters, tea bags, eggshells, kitchen paper;*

## Gelber Sack: Leicht- und Metallverpackungen



Ausschließlich Verpackungen: Leere Kunststoffflaschen, -becher, -tuben, -säcke und -folien, Saft- und Milchpackungen, Verbundstoffe, Styropor®-Verpackungen, Alu- und Konservendosen, Tierfutterdosen, Metalltuben, Metallverschlüsse, Joghurtbecherdeckel, Alufolien  
was nicht hinein gehört: Alle Gegenstände aus Kunststoff, Alu und Metall, die keine Verpackung sind

packaging material only: empty plastic bottles, cups, tubes, sacks and foils, juice and milk packs, composite materials, Styrofoam® packaging, aluminum and food cans, animal feed cans, Metal tubes, metal closures, yoghurt cup lids, aluminum foil

not: all objects made of plastic, aluminum and metal that are not packaging

## Restmüll / residual waste



Nicht verwertbarer Abfall wie Kehrriech, Hygieneartikel,...

*unrecyclable waste as refuse and toiletries*

## Altglas / glass



nur Verpackungsglas: Einwegflaschen & Konservengläser

*Packaging glass: disposable bottles & canning jars*

## Altpapier & -karton / paper



Zeitungen, Zeitschriften, Prospekte, Schreib- und Büropapier, Bücher, Hefte, Pappschachteln, Packpapier, Papiersäcke, Kartons, Wellpappe

*Newspapers, magazines, prospectuses, writing and office paper, books, cardboard boxes, wrapping paper, paper sacks*

Der Müll ist voll? Die entsprechenden Tonnen finden Sie am Parkplatz.

*Is the garbage full? The corresponding bins can be found in front of the house*